

ACTIV'CREATEURS

LE BULLETIN D'INFORMATION MENSUEL DE LA CRÉATION D'ENTREPRISE
EDITION SPÉCIALE NOEL



Au sommaire

1-Stat INSEE

Léger repli des créations d'entreprises en 2023

2-Le Cape

Contrat d'appui au projet d'entreprise (Cape)

3-Le SEL

Société d'exercice libéral (SEL) : ce qu'il faut savoir

4-Echéances

Entreprises : vos principales échéances du mois


5-mes_envies_cosy

Des cadeaux uniques et faits main





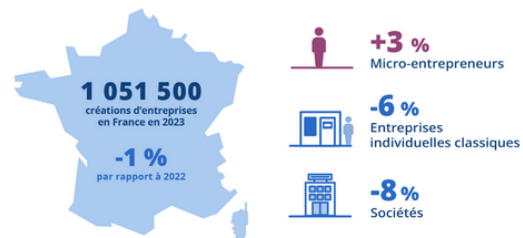
EDITO



Approche des fêtes; avec elle, l'envie de célébrer, de partager et de soutenir des initiatives créatives. En cette fin 2024, en gardant l'esprit de notre Newsletter, nous avons sélectionné pour vous des idées originales qui sauront égayer vos fêtes.

1 - Léger repli des créations d'entreprises en 2023

S'il a connu une hausse de 1% en 2022, le nombre de création d'entreprise a connu une baisse similaire en 2023. Dans ce contexte, la progression est remarquable au niveau du régime de micro-entrepreneurs tandis que les autres statuts (sociétés et entreprises individuelles classiques) sont en chute. C'est à cette analyse que s'est attelé l'INSEE dans le n° 1984 de Février 2024 de sa revue Insee Première.



2 - Contrat d'appui au projet d'entreprise (Cape)

Connaissez-vous le Cape? C'est le nouveau dispositif d'accompagnement des créateurs et repreneurs d'entreprises. Il a pour but le test de la viabilité d'une création ou reprise d'entreprise en bénéficiant de l'aide d'une structure accompagnatrice. Mais pas que. Le déroulement du Cape ainsi que les catégories de porteurs de projets pouvant en bénéficier sont détaillés dans cet article.



3 - Société d'exercice libéral (SEL) : ce qu'il faut savoir

Créer une entreprise dans le secteur des activités réglementées demeure complexe en raison de la leur soumission à des règles strictes concernant la sécurité, la qualité ou l'encadrement juridique. La société d'exercice libéral (SEL) vient apporter la solution aux contraintes des membres des professions libérales réglementées pour exercer leur activité sous forme de sociétés de capitaux. Ses particularités sont ici présentées.



4 - Entreprises : vos principales échéances du mois

L'année est marquée par plusieurs dates clés pour les entreprises. Paiement de la TVA et de l'impôt sur les sociétés, déclaration sociale nominative... Pour vous aider à y voir plus clair, retrouvez les principales échéances fiscales et sociales du mois.



5 - Portrait de créateur

Des cadeaux uniques et faits main

Des bougies personnalisées de mes_envies_cosy : des pièces uniques pour offrir un souvenir inoubliable. Remplacez votre bouquet de fleurs par la bougie avec Jeanne-Sylvie Roussin.

